

## ОГОЛОШЕННЯ

**23.06.2025 р.**

Департамент комунального господарства та благоустрою Вінницької міської ради проводить аналіз поточних цін на основні матеріали, вироби та обладнання при проєктуванні об'єктів нового будівництва, реконструкції та капітального ремонту, відповідно до вимог Настанови з визначення вартості будівництва, затвердженої наказом Міністерства розвитку громад і територій України від 01.11.2021р. №281 «Про затвердження кошторисних норм України у будівництві» (зі змінами).

З метою визначення кошторисної вартості будівельних матеріалів, виробів та комплектів у прямих витратах на підставі нормативних потреб передбачених проектною документацією, прийнято рішення про збір інформації та проведення аналізу поточних цін від потенційних постачальників/виробників.

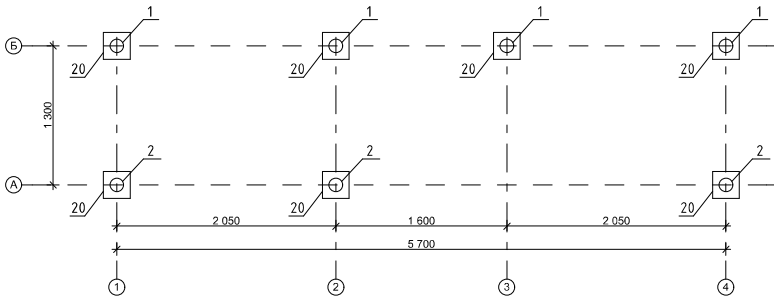
Прохання зацікавлених виробників/постачальників в найкоротший термін до **31.07.2025** р. надати свої комерційні пропозиції на зупинки громадського транспорту, згідно додатків, до департаменту комунального господарства та благоустрою Вінницької міської ради за адресою: м. Вінниця, вул. Соборна, 59, або на електронну адресу: [Cherpurnai@vmr.gov.ua](mailto:Cherpurnai@vmr.gov.ua)

При необхідності уточнення інформації Ви можете звернутись за номером телефону: 59-52-98 .

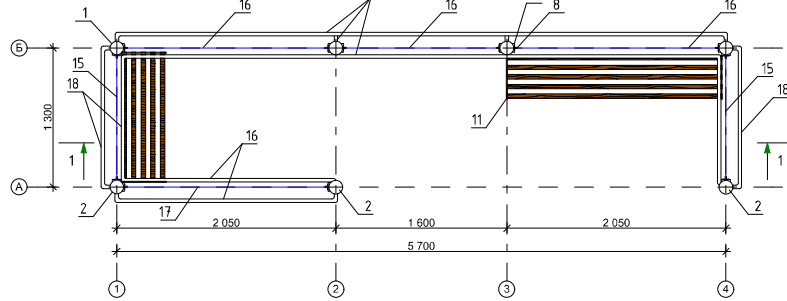
Дякуємо за співпрацю.

# Конструкція павільйону зупинки

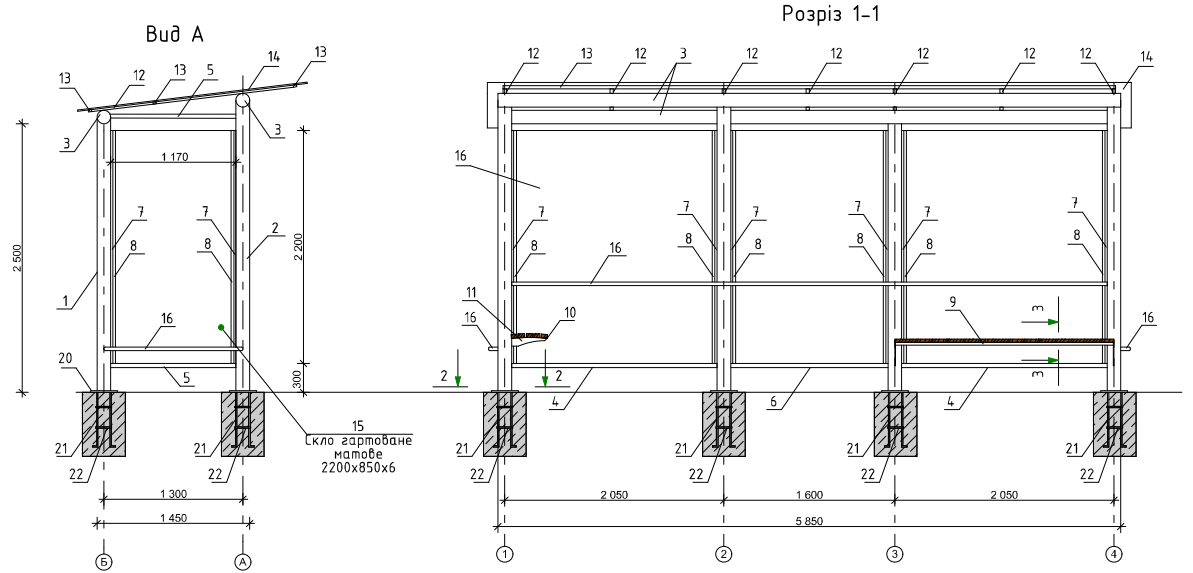
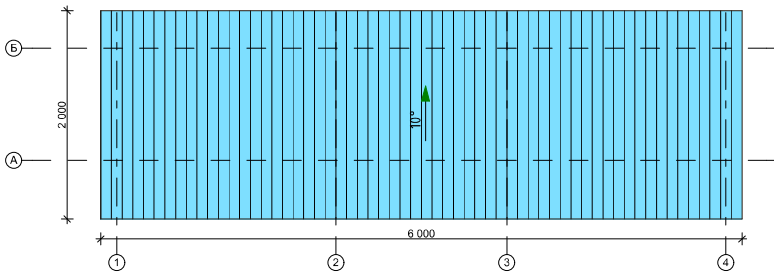
План опор і закладних деталей



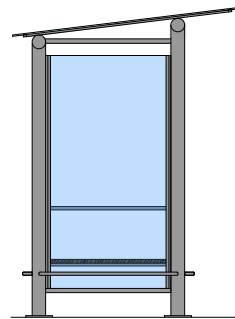
План павільйону зупинки



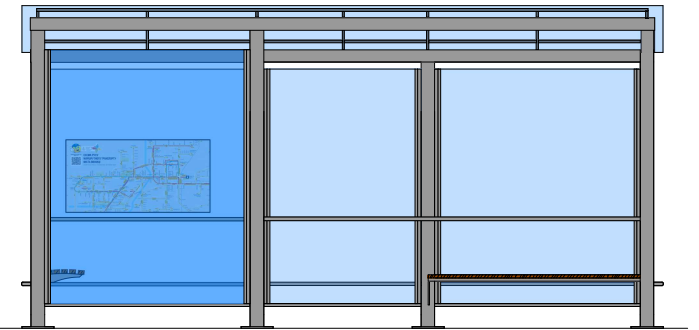
План покрівлі



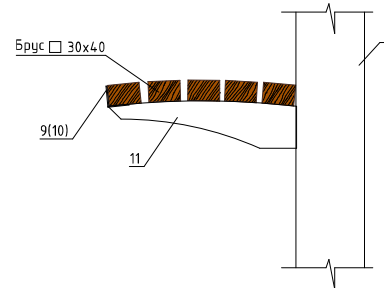
Фасад Б-А



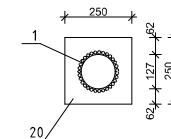
Фасад 1-4



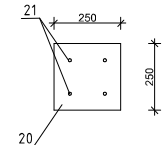
Розріз 3-3



Розріз 2-2



Вид Б-Б



## Специфікація матеріалів

Поз.	Позначення	Найменування	К-сть	Маса од., т	Примітка
1	С235, ДСТУ 4738:2007	○ 127x4, L=2,50 м	4	0,030	0,120 т
2	С235, ДСТУ 4738:2007	○ 127x4, L=2,75 м	3	0,033	0,099 т
3	С235, ДСТУ 4738:2007	○ 127x4, L=6,00 м	2	0,073	0,146 т
4	С235, ДСТУ 4746:2007	□ 40x40x2, L=1,92 м	2	0,004	0,008 т
5	С235, ДСТУ 4746:2007	□ 40x40x2, L=1,17 м	4	0,003	0,012 т
6	С235, ДСТУ 8940:2019	□ 60x20x2, L=1,47 м	1	0,003	0,003 т
7	С235, ДСТУ 8940:2019	□ 60x20x2, L=2,20 м	12	0,005	0,060 т
8	С235, ДСТУ 2251:2018	└ 25x3, L=2,20 м	12	0,0024	0,029 т
9	С235, ДСТУ 2251:2018	└ 25x3, L=2,00 м	1	0,002	0,002 т
10	С235, ДСТУ 2251:2018	└ 25x3, L=1,30 м	1	0,001	0,001 т
11	С235, ДСТУ 8540:2015	— 0,03 м <sup>2</sup> , товщ. 4 мм	4	0,00094	0,00376 т
12	С235, ДСТУ 8940:2019	□ 30x20x2, L=1,90 м	7	0,003	0,021 т
13	С235, ДСТУ 8940:2019	□ 30x20x2, L=6,00 м	3	0,008	0,024 т
14	ДСТУ Б В.2.7-110-2001	Полікарбонатне покриття (дах), м <sup>2</sup>			12 м <sup>2</sup>
15	ДСТУ Б В.2.7-110-2001	Скло гартване матове, товщ. 6 мм, h=2,2 м (бокові стінки), м <sup>2</sup>	2	2,5 м <sup>2</sup>	5 м <sup>2</sup>
16	ДСТУ Б В.2.7-110-2001	Скло гартване матове, товщ. 6 мм, h=2,2 м (задні стінки) м <sup>2</sup>			11,5 м <sup>2</sup>
17	ДСТУ Б В.2.7-110-2001	Скло гартване матове, товщ. 6 мм, h=2,5 м (передня стінка) м <sup>2</sup>			5 м <sup>2</sup>
18	С235, ДСТУ 4738:2007	○ 32x3, L <sub>заг</sub> =21,50 м			0,046 т
19		Брус □30x40			0,02 м <sup>3</sup>
		Ущільнююча стрічка			20 м
		Закладні деталі			
20	С235, ДСТУ 8540:2015	— 0,06 м <sup>2</sup> , товщ. 6 мм	7	0,0003	0,0021 т
21	С235, ДСТУ 3760:2019	∅ 12, L=0,55 м	28	0,0005	0,014 т
22	С235, ДСТУ 3760:2019	∅ 12, L=0,70 м	14	0,0006	0,0084 т